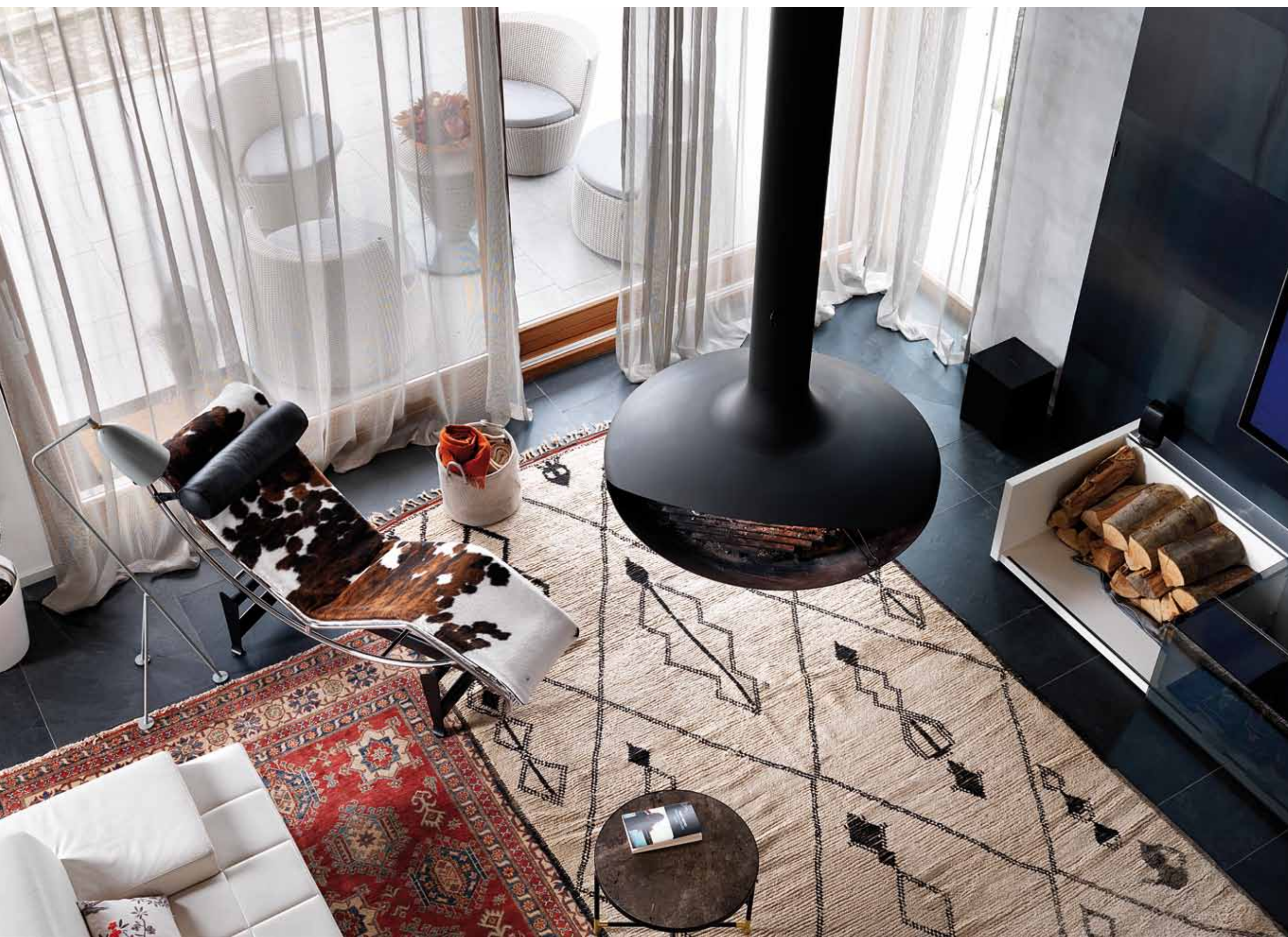




una nuova vita

Da tempo sognavano una casa così. Guardare il lago ogni mattina e un bel giardino dove vivere la natura e far correre Mou, il loro amore a quattro zampe. Ecco come cambia una vita.



Alcuni elementi di design caratterizzano la zona living: il camino Focus e la chaise longue Cassina. Tutto è stato arredato e fornito da Zenucchi Arredamento (Luzzana – Bg).

Trasferirsi a trenta chilometri dal luogo di lavoro per vivere “una nuova vita” è la scelta che ha fatto la coppia che abita in questa casa. “Era un desiderio che avevamo da tempo – spiega la proprietaria, abbracciando il suo cane – perché volevamo trovare un luogo immerso nella natura dove anche la nostra Mou avrebbe potuto stare meglio”.

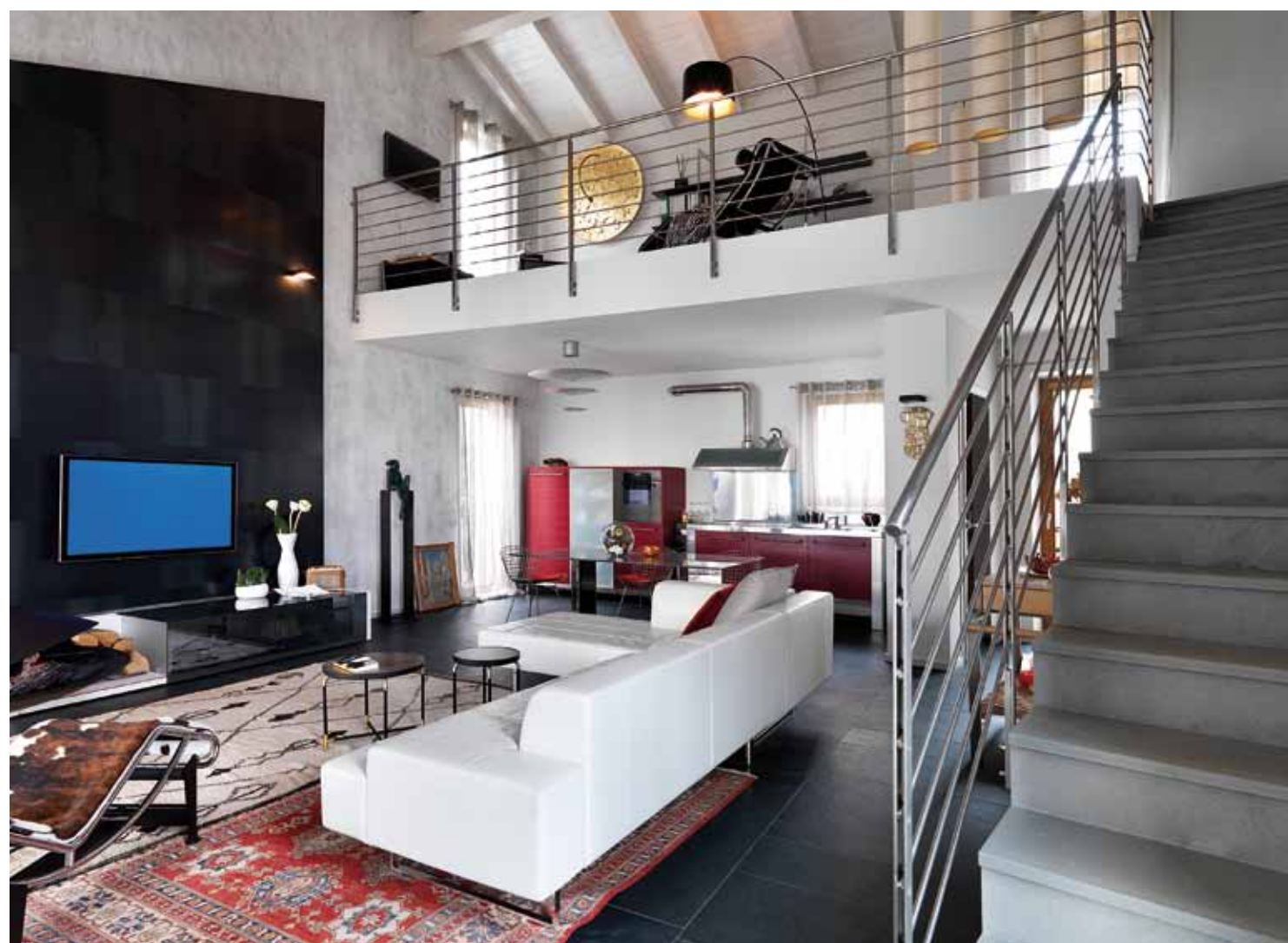
Preso la decisione, la coppia inizia a cercare uno spazio che possa soddisfare le nuove necessità. In poco tempo trovano una casa che si affaccia sul lago d’Iseo e decidono di affidarsi per tutti i lavori – come già avevano fatto per la loro prima dimora – a Zenucchi Arredamento.

“Era una casa ferma da diversi anni – spiega il team di Zenucchi – in cui ci siamo introdotti per ultimarla, portando finiture interne innovative che si differenziano da quelle delle abitazioni locali e integrando perfettamente elementi preesistenti come, per esempio, la scala”.

Per i materiali si è optato per una scelta “naturale”: l’Ardesia nera per la pavimentazione, rovere per la camera ospiti al piano terra, pietra del Cardoso per il bagno della camera padronale, ferro e cemento per la parete del soggiorno. Quest’ultima è uno degli spunti più affascinanti, che si accompagna allo splendido camino-scultura Focus. La cucina e il divano, elementi già esistenti nella loro abitazione precedente, sono stati integrati alla perfezione.

Ma la bellezza della zona living arredata da Zenucchi, grazie ai preziosi suggerimenti e dettagli della proprietaria, con pezzi unici di design abbinati a tappeti antichi, sculture e punti creativi di illuminazione, è certamente amplificata dal secondo elemento che caratterizza l’abitazione, il soppalco.

“Si è scelto di posizionare la camera matrimoniale nella zona soppalco – spiega il team di Zenucchi – per una maggiore privacy, mentre la camera ospiti è al piano terra. Il collegamento tra i due piani è dato dalla continuità della pavimentazione”. Accompagnati da un’installazione di luci molto particolare che segue il percorso della scala, si arriva al soppalco, il cuore dell’intimità. Oltre a un’elegante area relax che si affaccia sulla zona living, qui è stata collocata la camera padronale il cui cielo, mansardato, e la vista sul lago d’Iseo regala ogni giorno momenti di meraviglia.



*Soppalco e zona living dialogano grazie a un linguaggio di materiali comuni e a un design d'interni molto curato.
A destra: il camino Focus e la parete in ferro sono due arredi che danno un tocco unico a questa splendida abitazione
(progettazione d'interni Zenucchi Arredamento).*



*Un'istallazione di luci decora la parete della scala da cui si accede al soppalco.
In primo piano l'area relax con chaise longue Cassina.*



*A lato: un letto rotondo rende armonioso lo spazio della camera padronale.
Dalle finestre entra la luce e la vista meravigliosa circostante.
Sopra: oltre agli arredi, Zenuchi Arredamento ha fornito tutto:
dai rivestimenti orizzontali e verticali a rubinetteria,
vasca, doccia, lavabi, sanitari e porte.*



*Sopra: la camera ospiti, posizionata al piano terra per consentire maggiore privacy.
A destra: la cabina-armadio della camera ospiti. Il pavimento in rovere naturale riscalda l'ambiente (progettazione d'interni Zenucchi Arredamento).*

Il bagno delle meraviglie: la vasca è Agape, la rubinetteria Boffi.



Zenucchi Arredamento progettazione e fornitura arredi p.le A. Meli, 80 Luzzana Bg tel 035 822484 www.zenucchi.it

Zenucchi Lab via Torquato Tasso, 31 Bergamo tel 035 247389

Poltrona Frau Brescia via XX Settembre, 6 Brescia tel 030 3776654

H2D Home Domotic Design p.le A. Meli, 80 Luzzana Bg tel 035 822484

dove