



ARREDAMENTO

SENZA CONFINI

PARETI DI VETRO SCANDITE DA APERTURE CONTINUE
E UN PATIO MOZZAFIATO CHE SI AFFACCIA SULLE CAVE
DI MARMO DELLE COLLINE BERGAMASCHE: UNA CASA
PROGETTATA DA ZENUCCHI ARREDAMENTO, PER ASSE-
CONDARE LA MUTEVOLE LUCE NATURALE IN UNA CASA
"SENZA CONFINI".



SENZA CONFINI

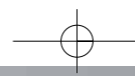


È UNA CASA tra le colline e le cave di marmo, ed è circondata da un complesso di abitazioni "locali" dalle quali, tuttavia, si distingue per l'architettura innovativa: il tetto piano e le facciate continue restituiscono l'eco delle architetture dei grandi maestri.

I proprietari hanno scelto questo luogo e condiviso, con i progettisti, l'ideazione della casa cercando di enfatizzare la tranquillità e i colori del paesaggio. L'atmosfera rilassante e l'alternanza di luci e ombre, prodotte dalle vibrazioni della luce naturale, sono stati gli elementi sui quali far leva per ideare la sagoma dell'edificio.

Grazie al progetto strutturale di Zenucchi arredamento, che modula un'alternanza di pieni e vuoti con sbalzi importanti, si può cogliere la diaframmazione della luce che cambia durante le ore del giorno. E le ombre in continuo movimento, diventano parte dell'architettura.





SENZA CONFINI

La trasparenza e la fluidità degli spazi sono le caratteristiche peculiari di questa dimora: non c'è un limite definito fra interno ed esterno.

Quando si aprono le vetrate scorrevoli la casa si proietta verso l'esterno, al di fuori, e l'esterno scivola all'interno.

Con le pareti scorrevoli, dotate di guide invisibili annegate a pavimento e soffitto, si può modificare la percezione degli spazi in e out. Aprendo tutti i vetri il patio e la cucina e il living diventano un solo grande locale.

Nemmeno le colonne portanti della casa costituiscono uno schermo visivo, poiché sono state progettate e posizionate all'interno dello spazio.

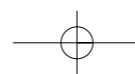
Anche la piscina posta in giardino, interamente rivestita in marmo bianco carrara, ideata e fornita direttamente dalla Bagattini Pavimenti, con il suo riflesso dell'acqua, rende ancora più intensa la sensazione di annullamento dei confini.

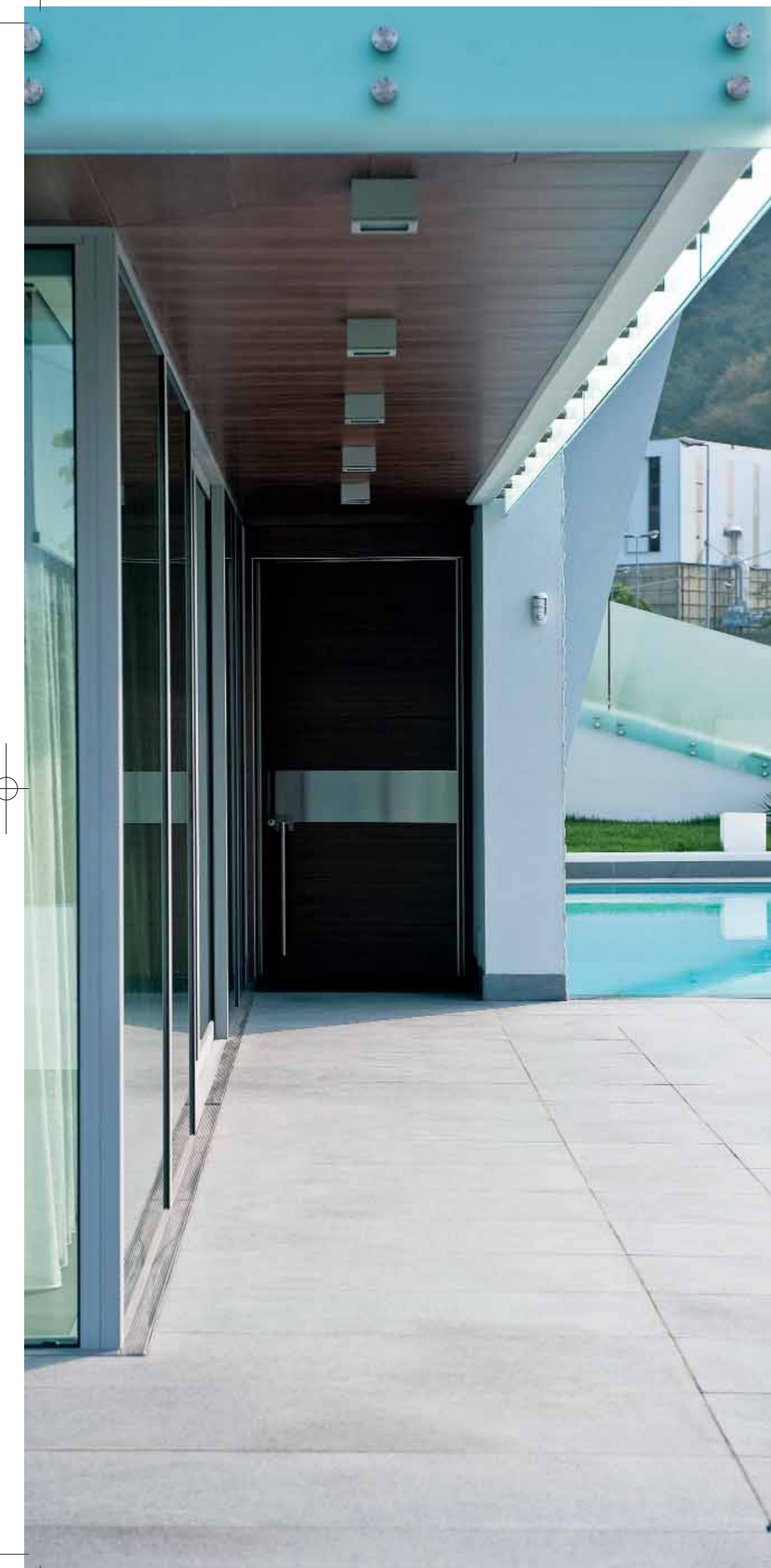
Una percezione amplificata dal sapiente gioco cromatico delle pavimentazioni rivestite, all'esterno con un granito pregiato, sempre di Bagattini, e all'interno con la pietra di Sarnico.

Quest'ultima fornita, posata e levigata direttamente in opera, dalla ditta Freri e Brignoli di Trescore Balneario.

L'ingresso, importante, in pietra e acciaio, è posto perpendicolarmente alle vetrate continue della zona giorno.

Consente l'accesso ad uno spazio interno alla casa, comunicante con il living ma separato da una parete verticale: due luoghi comunicanti ma ben divisi nelle destinazioni d'uso.





SENZA CONFINI

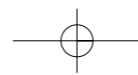
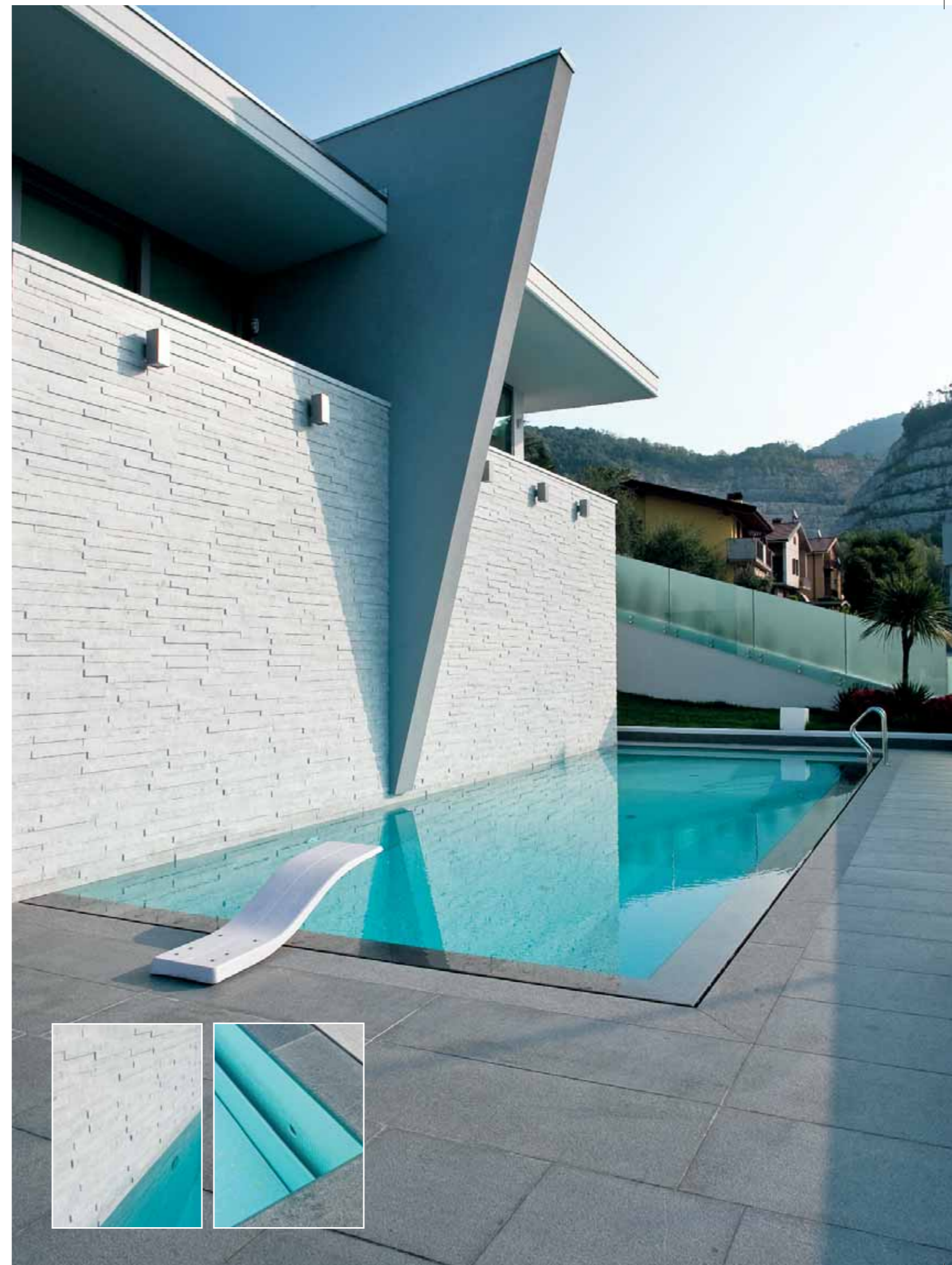
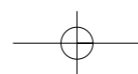
Gli interni hanno un taglio minimalista: ambienti aperti e pianta libera. Tutti i pavimenti virano nelle tonalità del grigio: si passa dalla pietra di Sarnico, all'ardesia a spacco naturale del piano interrato, della Bagattini Pavimenti.

Mentre alla moquettes tortora e alla pietra Gerusalem store kk della pavimentazione dei bagni del piano primo, per le stanze dedicate alla cura del corpo, la scelta del rivestimento ha privilegiato la pietra marron corteccia, così come anche le scale, i pavimenti e i rivestimenti del bagno sono stati realizzati da Freri e Brignoli.

Gli arredi, accuratamente ricercati, sono di design e riflettono l'inconfondibile taglio raffinato di Zenucchi.

Le porte a tutta altezza sono di Rimadesio, e il vetro fumè grigio riprende il colore del profilo che le incornicia.

Per la cucina e i bagni, Zenucchi arredamento ha preferito l'inconfondibile eleganza minimalista di Boffi; invece, per soddisfare le esigenze d'arredo delle zone d'ingresso e soggiorno, sono stati utilizzati i mobili contenitori di Porro e Minotti.

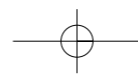


SENZA CONFINI



A Cassina il compito di arredare la zona dedicata al pranzo con un tavolo in legno e sedie coordinate. Mentre, per la zona conversazione la scelta non poteva che prevedere le comode e confortevoli sedute in pelle di Minototi, abbinata alle poltrone in cavallino LC1 di Le Corbusier, sempre di Cassina.





SENZA CONFINI

Tutti gli arredi plasmano i tagli tipologici della casa e ne enfatizzano le linee.

Anche le luci seguono lo stesso principio.

Quasi completamente incassate nel soffitto e nelle pareti tratteggiano la forma degli spazi che le ospitano.

Soltanto poche sospensioni punteggiano luoghi particolari come il tavolo della cucina e alcune zone del living. Tutte di forma sferica si abbinano e si confondono alle casse acustiche di Nac Sound poste in soggiorno.

Tutti i dettagli sono stati scelti con cura. Nulla è dissonante dal contesto.

Anche il colore della tinteggiatura è stato studiato a "misura" per questa dimora: gli artigiani hanno schiarito più volte il RAL 1013 fino ad ottenere la morbidezza di colore desiderata.

Così l'armonia è stata raggiunta, e il desiderio di avere una casa "senza confini" è stato pienamente soddisfatto.

Zenucchi Arredamento

Via Nazionale, 16

Luzzana (Bg)

Tel. 035.822484

www.zenucchi.it

Freri e Brignoli srl

Via A. Gramsci, 147

Trescore Balneario (Bg)

Tel. 035.945045

www.freriebrignoli.it

Bagattini Pavimenti

Via Selva, 26/28

Zandobbio (Bg)

Tel. 035.940110

