



ARREDAMENTO

lezioni di stile con TEXTURE MATERICHE



LA FIRMA INCONFONDIBILE DI ZENUCCHI ARREDAMENTO DEFINISCE UN NUOVO CONFINE. GLI INTERNI VENGONO INTERPRETATI CON UNA PROGETTAZIONE SENSORIALE.

Circondata da un parco secolare, immerso nel verde delle colline bergamasche, troviamo questa raffinata villa unifamiliare. Posta all'interno di un complesso residenziale di alta gamma, mostra uno studio dei dettagli degno di nota. La mano è unica e inconfondibile e tratteggia il pensiero e il gusto dello staff di Zenucchi Arredamento. Ma in questa dimora si è voluto andare oltre le soluzioni di stile adottate nei precedenti interventi. Complice il feeling con i proprietari della casa, è stata proposta un'interpretazione degli interni giocata sulle percezioni sensoriali: vista, tatto e udito suonano una melodia armonica. Le note del pavimento in pietra Auresina levigata in opera e le ceramiche Dechirer Decor si completano con il colore della texture della parete "graffiata" in resina cementizia, posta dietro lo stereo B&O e il camino.





lezioni di stile con TEXTURE MATERICHE



La scala in rovere naturale, affiancata alla parete in resina "graffiata", è l'elemento che collega tutti i volumi della casa. Ne esaltano l'altezza le lampade a parete

Lo stesso rivestimento materico ricopre il setto portante della scala, che svetta verticalmente, collegando tutti i piani. E' come un fil rouge: accompagna il visitatore lungo il suo percorso e lo conduce ai vari livelli dell'abitazione.

La superficie colorata di grigio sottolinea inoltre l'altezza dell'ambiente, e si sposa perfettamente con il colore caldo del parquet in rovere naturale. Ogni scelta è ben calibrata e riflette lo stile di Zenucchi, che ha fornito tutti i materiali.

La percezione tattile muta ancora quando entriamo nella sala giochi caratterizzata da una stampa giocosa che rappresenta una spiaggia.

Su questa parete i colori riflettono la luce chiara del mare e del cielo che ritroviamo nei mobili bianchi e blu dell'arredo.

Ogni luogo, grazie alla sapiente scelta dei materiali e delle cromie, evoca immagini diverse. In salotto si percepisce un'atmosfera rilassante.

La superficie del pavimento in pietra Auresina è riscaldata dal filato in cotone tortora del grande divano in tessuto e dalla morbidezza della pelle che veste le poltrone.





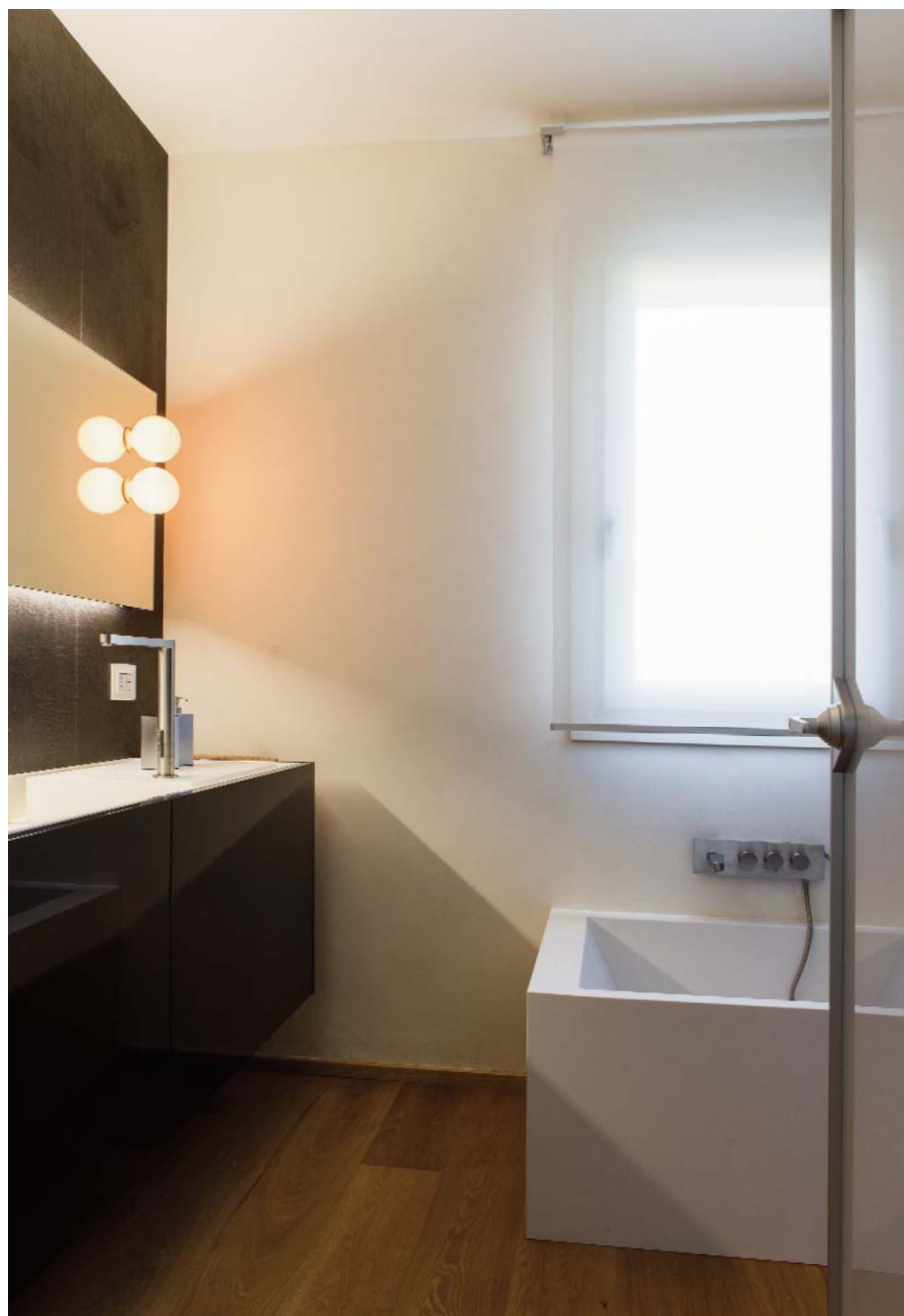
lezioni di stile con
TEXTURE MATERICHE

Cucina composta da una parete arredata con mobili bassi, contrapposta all'altra destinata all'office.



La cucina, con piano in corian e ante laccate lucide, si riflette nel piano in marmo nero Marquinia del tavolo Saarinen, completato dalle sedie di Vitra e dalla scenografica e storica lampada a sospensione di Louis Poulsen. Un corpo illuminante imponente nella dimensione, etereo nel disegno leggero, ma freddo nel materiale. Lo scenario cambia ancora al piano primo e nel piano interrato. In questi spazi i colori si scaldano con la scelta del pavimento in rovere naturale. Il suo tono biondo e il calore delle doghe in legno consentono alla cucina rosso lacca di primeggiare nella stanza. Solo una piccola luce le ruba la scena: quella piccola sfera rossa posta ad illuminare la cantina vini, realizzata con scaffali su misura. Un progetto costruito sugli spazi reali, con mobili di designer noti oppure realizzati direttamente in falegnameria su disegno, grazie al vantaggio della fornitura completa degli arredi garantita da Zenucchi Arredamento.





La cucina al piano terra, invece, è separata dal pranzo da porte scorrevoli a tutta altezza. Queste ultime, in vetro opalino, fondono lo spazio con leggerezza e lo dividono quasi solo virtualmente. In realtà i due ambienti attigui si parlano con il linguaggio dei materiali. Tratti di pareti verticali in vetro scandiscono le superfici continue e costituiscono tutte le porte della casa. Battenti e scorrevoli, separano i diversi luoghi dell'abitare.

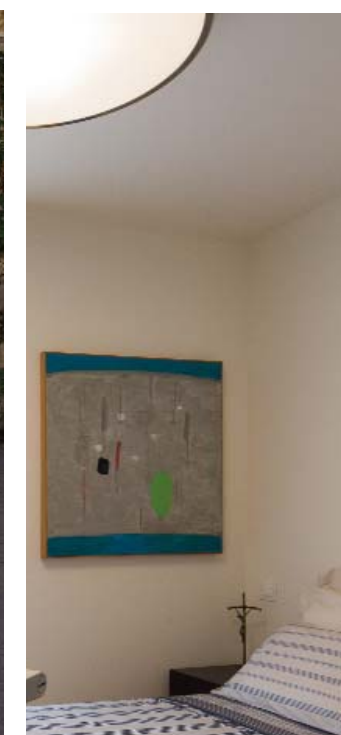
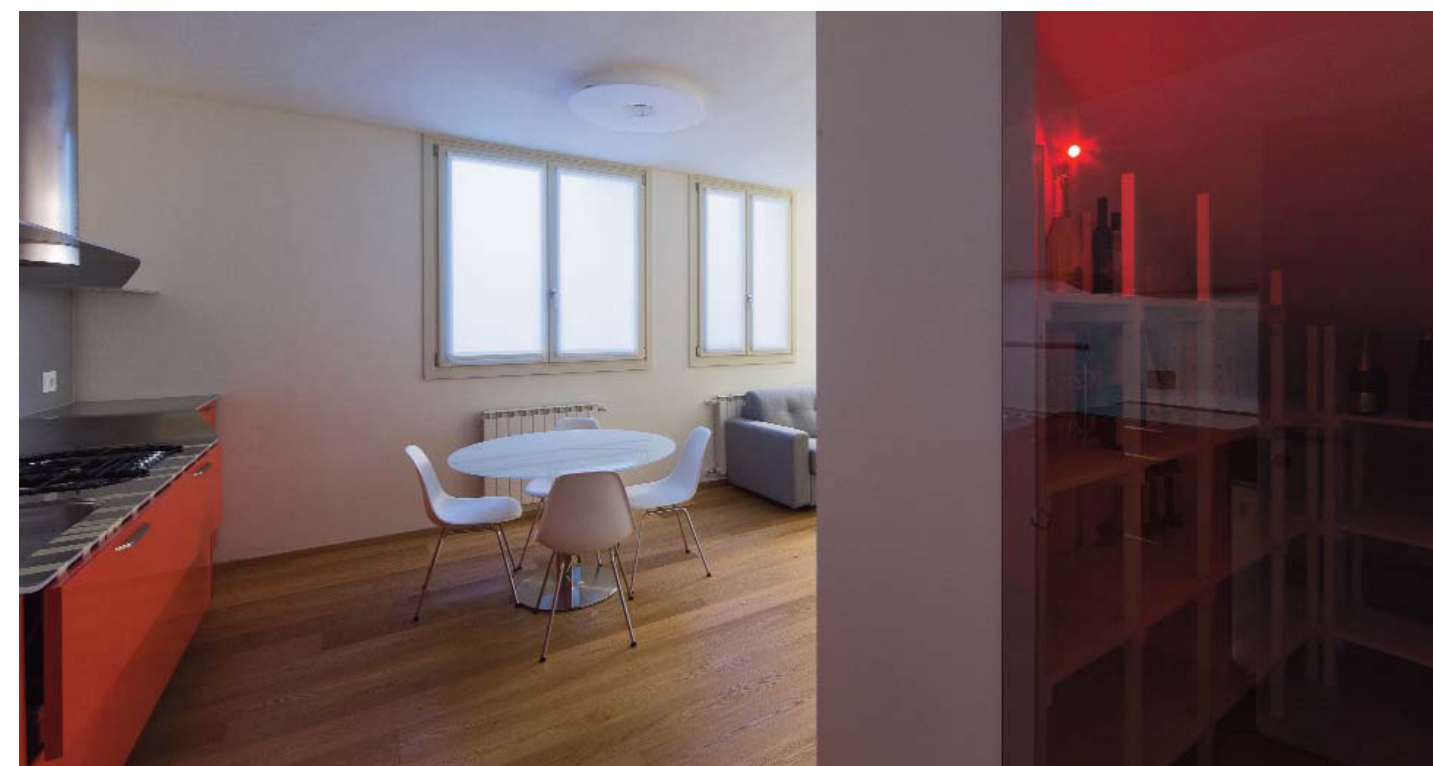
Le note fredde delle superfici opaline si alternano alla morbidezza degli arredi che si trovano nelle stanze dedicate alla cura del corpo.

Piacevoli al tatto come un velluto sono i mobili e i lavabi che, a turno, arredano queste stanze. Le loro linee essenziali, combinate con il corian e altri materiali innovativi, evocano al tatto una sensazione di calore e perfezione, differente dalla fredda ceramica.

La tavernetta è arredata con la Cucina rossa. I mobili della cantinetta, invece, sono stati progettati e realizzati su misura in legno.

lezioni di stile con TEXTURE MATERICHE

Anche questi luoghi sono caratterizzati dall'attenzione minuziosa per il dettaglio. Un felice connubio tra lavabi e rubinetterie, tra i rivestimenti verticali e orizzontali e il disegno dei mobili contenitori. Tutti gli accessori, specchi compresi, contribuiscono ad esaltare l'immagine armonica degli spazi. Un risultato ottenuto grazie al controllo globale del progetto che inizia con un disegno e termina con la fornitura completa in opera di ogni più piccolo dettaglio d'arredo. Un'accortezza che non può trascurare le opere d'arte che, sapientemente selezionate e collocate sulle pareti da Zenucchi, completano l'arredamento e conferiscono un tocco di colore alla casa. Luci, colori e materiali: tutti ingredienti sapientemente scelti e forniti da Zenucchi Arredamento. Dettagli abilmente mescolati, al fine di definire, con texture tattili, l'arredo interno di questa villa.



ZENUCCHI ARREDAMENTO
P.L.E. A.MELI, 80 LUZZANA (BG)
TEL. 035.822484 - WWW.ZENUCCHI.IT

