

■ La scala risalta in modo scenografico in posizione centrale, non lontana dall'ingresso principale e collega i due piani contribuendo alla definizione dello spazio ampliandone i volumi e, in questo caso, oltrepassando i limiti fisici di una soletta, che è stata in parte sostituita da un soppalco adibito a zona relax.

Le ampie superfici vetrate, i lucernari dell'atrio centrale e le luci di Martini Illuminazione e di Oty Light, incassati nelle pareti, danno vita, tanto durante il giorno quanto la sera, a differenti stati di luce diffusa e quasi mai diretta.

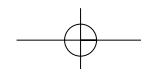
La scelta cromatica dei materiali ha prediletto le tonalità della terra e un gioco di contrasti tra chiaro e scuro che, ben lungi dal turbare, mostra anzi le potenzialità estetiche di un nuovo modo di vivere e concepire gli interni, sempre eleganti e raffinati.

Il parquet scuro Panga Panga di origine africana, utilizzato sia nella zona giorno che nella zona notte, si alterna al candore del marmo biancone saponato, mentre le pareti sono realizzate in gesso a blocchi di colore caffè, beige e bianco.

Bianco, come i gradini in marmo della scala e caffè come la tinta del suo corrimano in muratura.

Un attico senza remore

Minimal





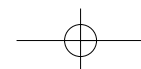
Ph. Paolo Stroppa



Un attico
senza remore



Esiste un contrasto anche tra i materiali morbidi e caldi usati per divani, poltrone e pavimenti e le superfici laminare, solide e riflettenti, dei complementi d'arredo di nuova generazione, tecnologici e avveniristici come gli oggetti di Cappellini, ma soprattutto la cucina, Cinque Terre in alluminio, di Schifflini, rivoluzionaria nella concezione e nello scafo. Zenucchi Arredamento, con professionalità consolidata negli anni, propone non solo arredamento delle migliori marche come Cappellini, Catellani & Smith, Minotti, Poliform, Porro, Rimadesio, Schifflini... ma anche ambienti e situazioni ideali in cui inserirli.



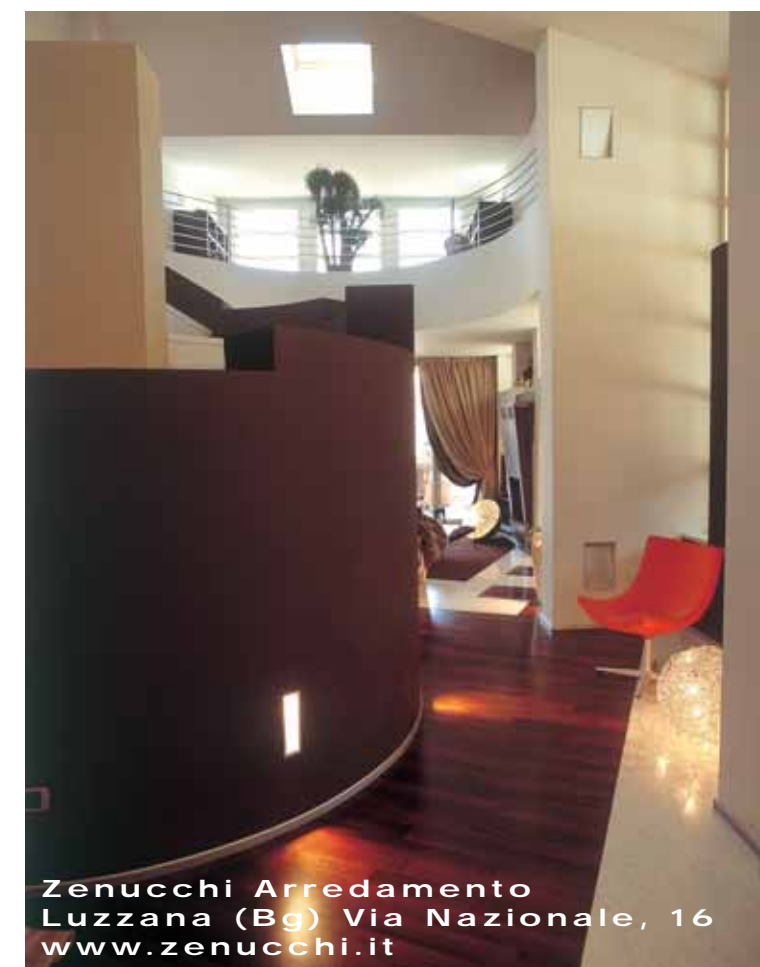
Un attico senza remore

La creatività e la concezione progettuale della Zenucchi Arredamento sono uniche, personali, ed enucleano, con semplicità ed eleganza, le forme basilari dell'eclettismo moderno: i complementi d'arredo più attuali e d'avanguardia non sottraggono fascino, calore e vivibilità alla casa purchè siano ambientati in modo appropriato e brillante.

Non solo "fornitore", quindi: lo Studio Zenucchi definisce le tracce da seguire per la progettazione degli interni e la realizzazione degli impianti e, insieme al cliente, procede con vivacità propositiva e competenza alla scelta dei materiali, dei colori e dei più minuti particolari, fino alla visione globale dell'intero spazio abitativo.

E sono proprio la modulazione e l'appropriazione dello spazio, alcuni dei criteri alla base di un intervento eseguito dallo Studio Zenucchi in collaborazione con lo Studio Domus di Trescore. Si tratta di un attico di circa trecento metri quadrati distribuito su due livelli, a cui si accede direttamente tramite un ascensore, situato in un moderno edificio in una zona verde di Trescore Balneario.

Lo spazio, nella concezione di Giacomo e Amedeo Zenucchi, è un lusso per vivere e respirare in libertà, un'occasione per godere, almeno tra le pareti domestiche, di un'intimità senza remore e senza costrizioni. E questa abitazione è una sorprendente risposta a tale bisogno. ■



Zenucchi Arredamento
Luzzana (Bg) Via Nazionale, 16
www.zenucchi.it

